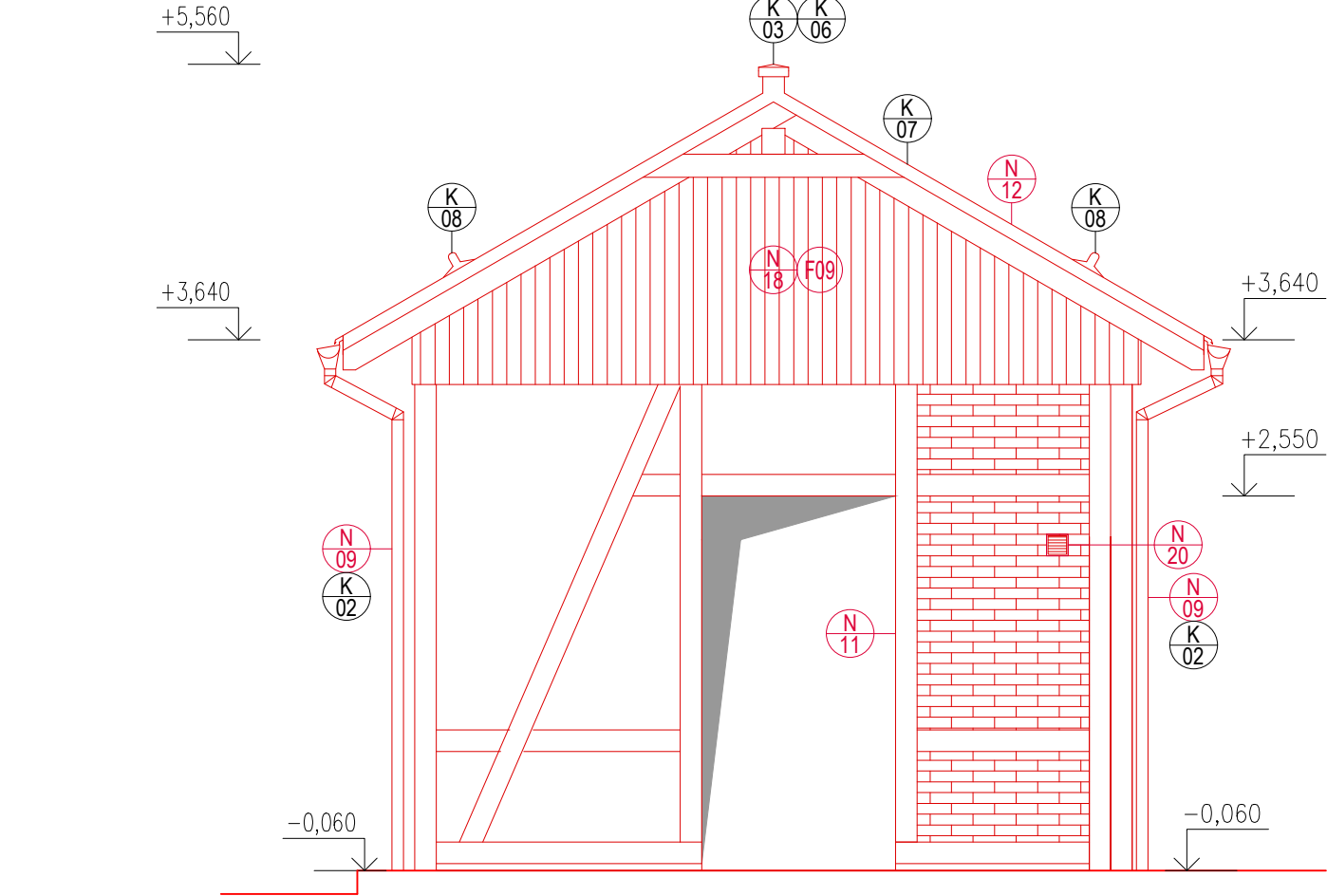
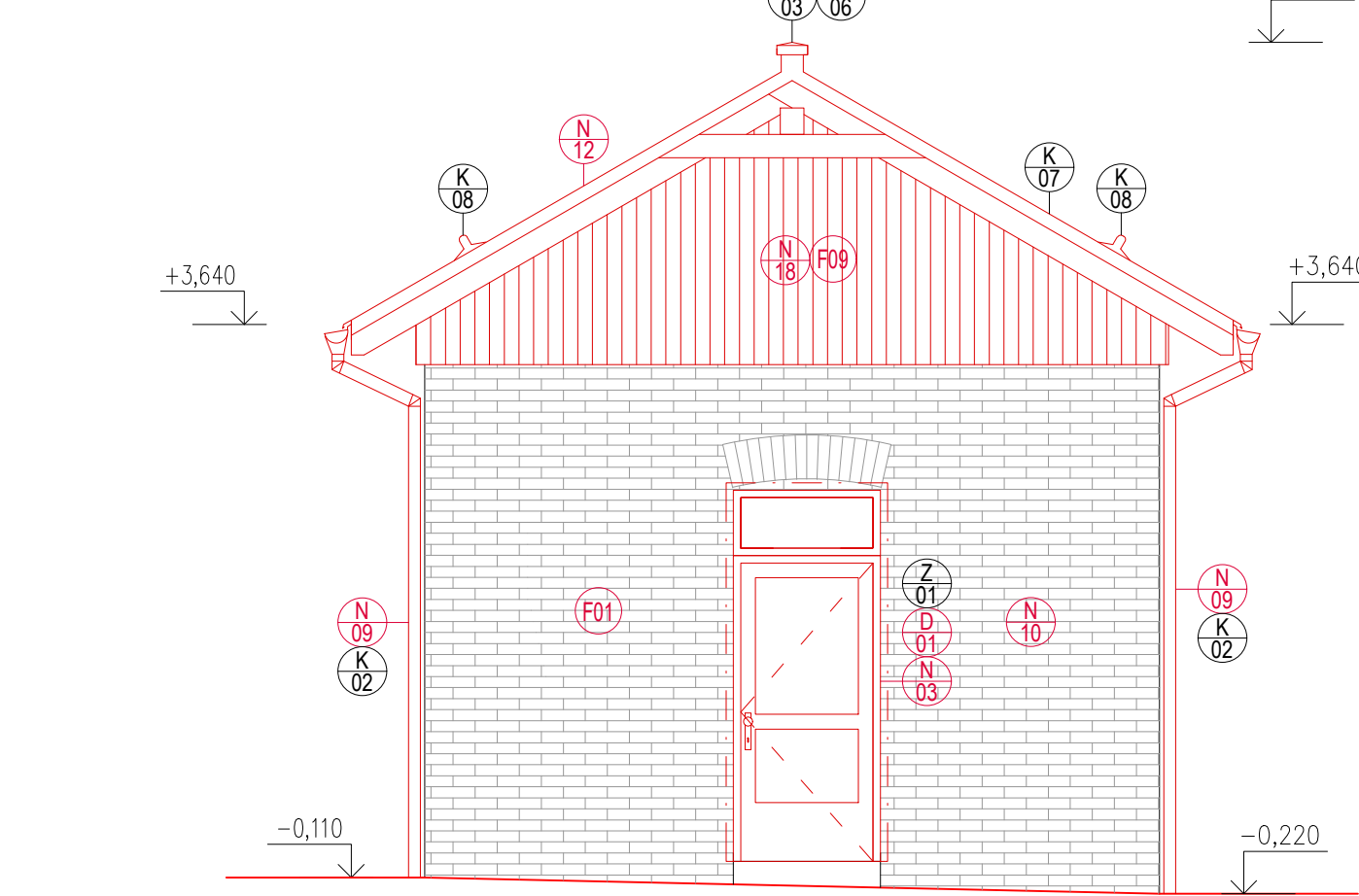


POHLEDY - NOVÝ STAV

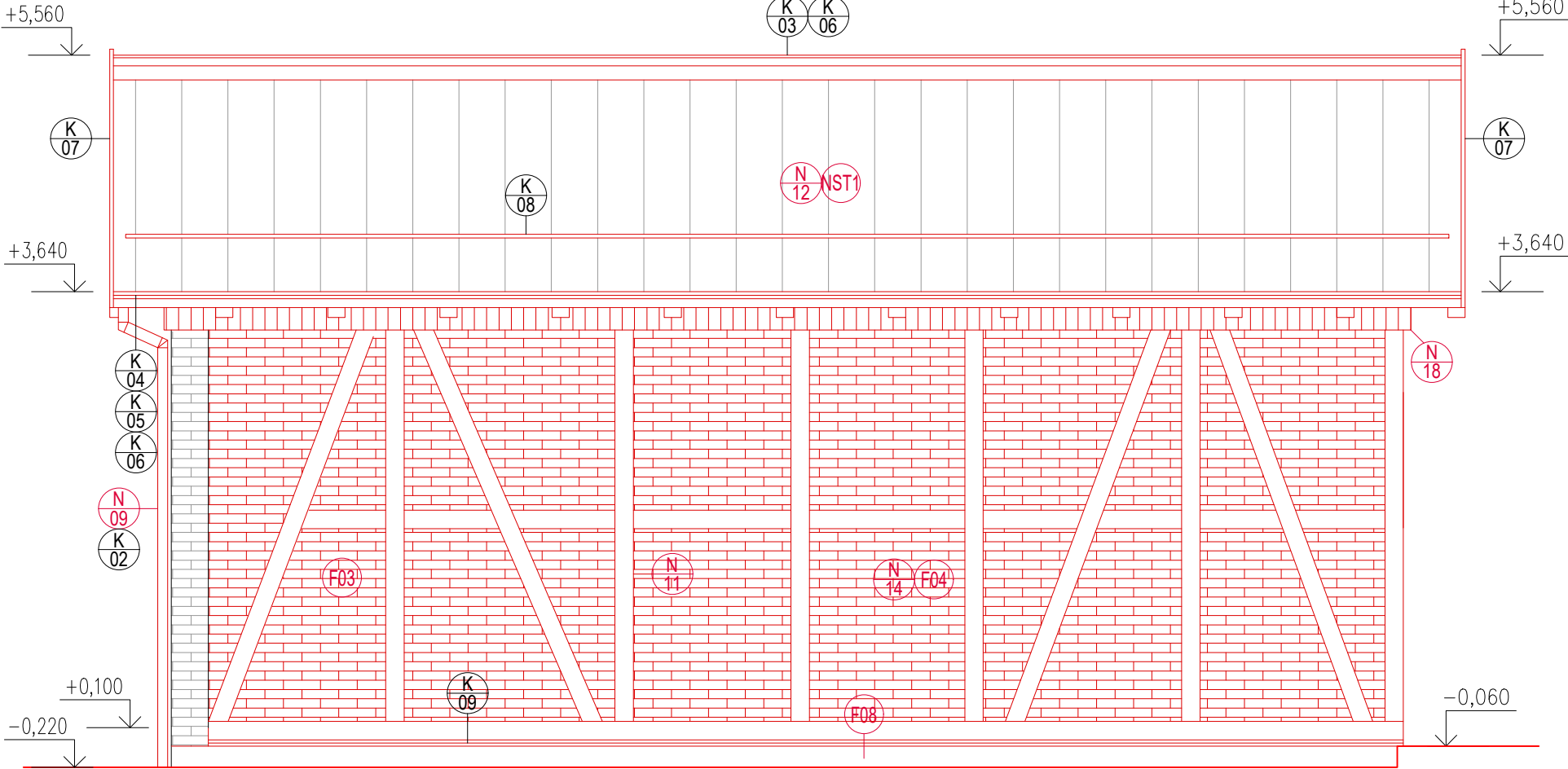
POHLED SEVEROVÝCHODNÍ



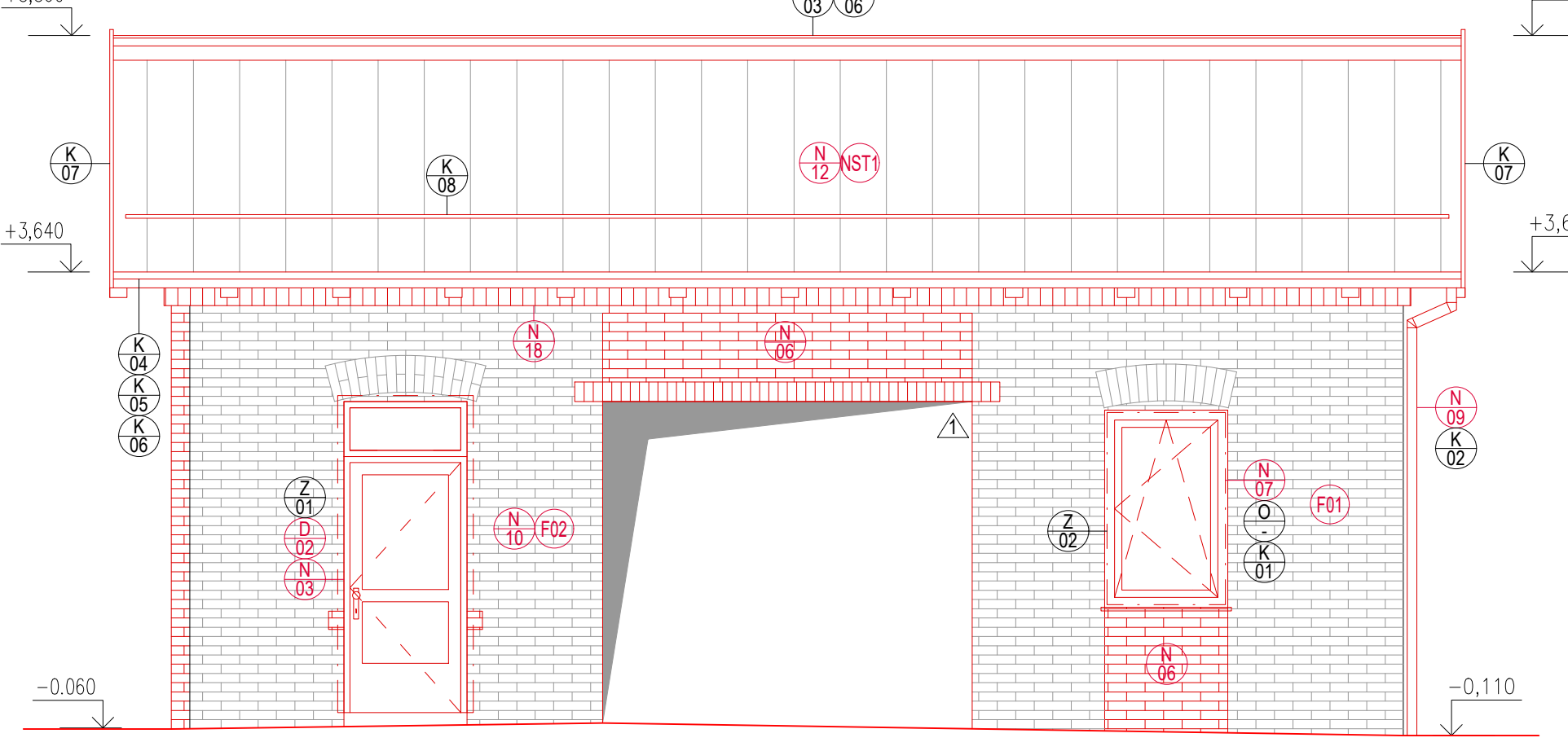
POHLED JIHOZÁPADNÍ



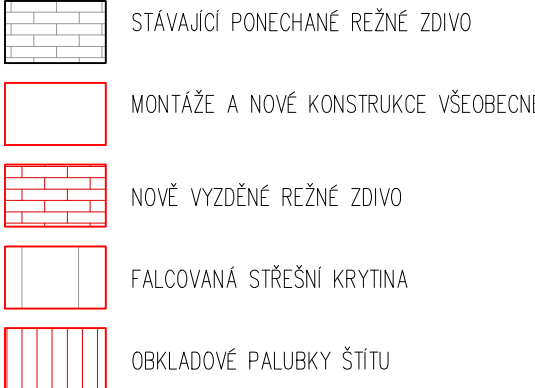
POHLED JIHOVÝCHODNÍ



POHLED SEVEROZÁPADNÍ



LEGENDA MATERIÁLŮ



LEGENDA POZNÁMEK

- ZP01 až ZP- NOVÉ SKLADBY ZPEVNĚNÝCH PLOCH VIZ. VÝKRES ČÍSLO 19
- NP01 až NP- NOVÉ SKLADBY PODLAH VIZ. VÝKRES ČÍSLO 19
- F01 až F- NOVÉ SKLADBY FASÁDNÍCH SYSTÉMŮ VIZ. VÝKRES ČÍSLO 19
- NST1 až NST- NOVÁ SKLADBA STŘEŠNÍ KONSTRUKCE VIZ. VÝKRES ČÍSLO 19
- O - VÝPISY NOVÝCH PRVKŮ PSV - OKENNÍ VÝPLNĚ VIZ. VÝKRES ČÍSLO 20
- D - VÝPISY NOVÝCH PRVKŮ PSV - DVEŘNÍ VÝPLNĚ VIZ. VÝKRES ČÍSLO 20
- Z - VÝPISY NOVÝCH PRVKŮ PSV - ZÁMEČNICKÉ VÝROBKY VIZ. VÝKRES ČÍSLO 20
- K - VÝPISY NOVÝCH PRVKŮ PSV - KLEMPÍŘSKÉ VÝROBKY VIZ. VÝKRES ČÍSLO 20
- N - POLOŽKY NOVÝCH STAVEBNÍCH KONSTRUKCÍ VIZ. LEGENDA OSTÁNNÍCH NOVÝCH STAVEBNÍCH ÚPRAV A K-ČÍ
- N - POLOŽKY NOVÝCH PŘEKALDŮ VIZ. VÝKRES ČÍSLO 11

POZNÁMKA - OBECNĚ

1. DALŠÍ INFORMACE VIZ TECHNICKÁ ZPRÁVA,
2. VEŠKERÉ ROZMĚRY JE NUTNÉ OVĚŘIT PŘÍMO NA MÍSTĚ
3. NA STAVBĚ BUDOU POUŽITY JEN TAKOVÉ MATERIÁLY, KTERÉ JSOU ATESTOVÁNY A JSOU CERTIFIKOVÁNY PRO DANÝ ÚČEL POUŽITÍ,
4. V PŘÍPADĚ VYVSTALÉ ODCHYLKY OD PROJEKTU JE DODAVATEL STAVBY POVINEN NEPRODLENĚ INFORMOVAT INVESTORA, GP A NEPOKRAČOVAT V PŘÍSLUŠNÉ PRÁCI DO DOBY NEŽ BUDE ROZHODNUTO O DALŠÍM POSTUPU
5. VEŠKERÉ MATERIÁLY UVEDENÉ V PROJEKTU JSOU ORIENTAČNÍ A SLOUŽÍ PRO URČENÍ STAVEBNĚ-TECHNICKÉHO STANDARDU, DODAVATELI STAVBY JE UMOŽNĚNO POUŽÍT MATERIÁLY O MIN. SHODNÝCH NEBO LEPŠÍ VLASTNOSTECH NEŽ JE UVEDENO V PROJEKTOVÉ DOKUMENTACI. POKUD JE TAKOVÁTO ZMĚNA POŽADOVÁNA JE POTŘEBA KONZULTACE S GP.
6. PŘED OBJEDNÁNÍM VÝROBKŮ PSV JE NUTNO NA STAVBĚ ZAMĚŘIT PŘESNÉ ROZMĚRY.
7. NOVÁ PODKLADNÍ ŽB DESKA BUDE PROKOTVENA KE STÁVAJÍCÍM ZÁKLADOVÝM PÁSŮM POMOCÍ OCELOVÝCH TRNŮ Z BETONÁŘSKÉ VÝTUŽE Ø14 DÉLKY 0,5m A CHEMICKÉ KOTVY.
8. PŘED ZAPOČETÍM PROVÁDĚNÍ NOVÝCH KONSTRUKCÍ MUSÍ BÝT OVĚŘEN STAV STÁVAJÍCÍCH ZÁKLADOVÝCH KONSTRUKCÍ
9. V ROZPOČTOVÝCH NÁKLADECH BUDE ZAHRNUTA MOŽNOST ZBORCENÍ STÁVAJÍCÍCH STĚN BĚHEM PRÁCI
10. SOUČÁSTI DOKUMENTACE STAVBY JSOU DÍLČÍ PROJEKTY STAVBY JAKO POŽÁRNĚ BEZPEČNOSTNÍ ŘEŠENÍ STAVBY, STAVEBNÍ KONSTRUKČNÍ ŘEŠENÍ, PROJEKT DEŠŤOVÉ KANALIZACE, PROJEKT ELEKTROINSTALACE VČETNĚ BLESKOSVODU ATD. NUTNO NASTUDOVAT DODAVATELSKOU FIRMU A V PŘÍPADĚ NUTNOSTI KONZULTOVAT S GP!!

LEGENDA MONTÁŽÍ A NOVÝCH KONSTRUKCÍ

- N 01 ZP01 PROVEDENÍ BETONOVÉ ZÁMKOVÉ DLAŽBY V NÁVAZNOSTI NA STÁVAJÍCÍ ZPEVNĚNÉ PLOCHY A PROVEDENÍ NOVÝCH ZPEVNĚNÝCH PLOCH Z BET. ZÁMKOVÉ DLAŽBY VČETNĚ PODKLADNÍCH VRSTEV DLE PŘÍSLUŠNÉ SKLADBY, LEMUJÍCÍ BETONOVÝ OBRUBNÍK 250x50x1000mm
- N 02 ZP02 ZPĚTNÝ ZASYP VÝKOPU VYTĚŽENOU ZEMINOU S POSTUPNÝM HUTNĚNÍM PO MAX. VRSTVĚ 300mm, PROVEDENÍ OBVODOVÉHO OKAPOVÉHO CHODNÍKU Z BET. DLAŽDIC 400x400
- N 03 D 01 Z 01 MONTÁŽ HLINIKOVÝCH DVEŘÍ Z NADSVĚTLÍKEM VČETNĚ SYSTÉMOVÉ HLINIKOVÉ ZÁRUBNĚ, MONTÁŽ OCELOVÝCH MŘÍŽÍ
- N 04 NP01 PROVEDENÍ NOVÉ SKLADBY PODLAHY DLE PŘÍSLUŠNÉ SKLADBY
- N 05 NS1 PROVEDENÍ NOVÉ SKLADBY PODHLEDU DLE PŘÍSLUŠNÉ SKLADBY
- N 06 ZAZDÍKA REŽNÉHO ZDIVA V PŘÍSLUŠNÉM ROZSAHU ZA POUŽITÍ VYBOURANÝCH PŮVODNÍCH CIHEL NA MALTU CEMENTOVOU A VYSPÁROVÁNÍ POMOCÍ SPÁROVACÍ MALTY, PROKOTVENÍ S NAVAZUJÍCÍM STÁVAJÍCÍM ZDÍVEM POMOCÍ DVOJICE NEREZOVÝCH KOTEV V KAždÉ PÁTÉ LOŽNÉ SPÁŘE, DODRŽET VAZBU NA STÁVAJÍCÍ ZDIVO
- N 07 O - K 01 MONTÁŽ HLINIKOVÉHO OKNA, VNITŘNÍ PVC PARAPET Z KOMŮRKOVÉHO PLASTU, VENKOVNÍ FeZn LAKOVANÝ PARAPET
- N 08 PROVEDENÍ VODOROVNÉ IZOLACE CIHELNÉHO ZDIVA POMOCÍ KRÉMOVÉ INJEKTÁŽE V ÚROVNI PŘECHODU ZÁKLADOVÉHO PÁSU NA ZDIVO: VYVRÁTANÝCH A INJEKTOVANÝCH OTVORŮ Ø12/14mm, V RÁSTRU 100-120mm (HL. VRTU Ø 50mm MENŠÍ NEŽ TL. ZDIVA), OTVORY VYPLNIT INJEKTÁŽNÍM KRÉMEM S VYSOKÝM OBSAHEM ÚČINNÉ LÁTKY, V ROZSAHU STÁVAJÍCÍHO PONECHANÉHO NADZÁKLADOVÉHO ZDIVA
- N 09 MONTÁŽ BEZDŘŽBOVÉHO SYSTÉMU OKAPOVÝCH ŽLABŮ SE SVODY Z FeZn LAKOVANÉHO PLECHU,
- N 10 VYSPRÁVENÍ STÁVAJÍCÍHO ZDIVA (OČIŠTĚNÍ CIHEL A SPÁR, DOPLNĚNÍ CIHLOVÉHO LÍCE U POŠKOZENÝCH ČÁSTÍ, VYSPÁROVÁNÍ SPÁR SPÁROVACÍ MALTOU, OCHRANA POVRCHU PROTI VODĚ POMOCÍ KRÉMOVÉHO HYDROFOBIZÁTORU)
- N 11 MONTÁŽ NOVÉ HŘÁZDĚNÉ KONSTRUKCE Z HRANOLŮ BSH-SI (POHLEDOVÁ KVALITA) ZE SEVERSKÉ BOROVICE. OPATŘIT PROTI PLISNÍM, DŘEVOKAZNĚMU HMYZU A HOUBÁM
- N 12 REALIZACE NOVÉHO KROVU, DLE PŘÍSLUŠNÉ SKLADBY A VÝPISU PRVKŮ
- N 13 PROVEDENÍ ZÁKLADOVÝCH KONSTRUKCÍ POD ZDĚNÉ PŘÍČKY ŠÍŘKY 350, HLÓUBKY 1 000mm (DLE STÁVCÍCH ZÁKLADŮ), NA DÉLKU PŘÍČKY
- N 14 DOZDĚNÍ VÝPLŇOVÉHO ZDIVA MEZI DŘEVĚNOU KONSTRUKCÍ Z CIHEL PLNÝCH 290x140x65, CIHLY ZE ČTYŘ STRAN POHLEDOVÉ NA MALTU CEMENTOVOU, SPÁROVANÉ SPÁROVACÍ MALTOU URČENÉ KE SPÁROVÁNÍ
- N 15 DOZDĚNÍ PŘÍČKY Z CIHEL PLNÝCH 290x140x65 TL150mm, CIHLY ZE ČTYŘ STRAN POHLEDOVÉ NA MALTU CEMENTOVOU, SPÁROVANÉ SPÁROVACÍ MALTOU URČENÉ KE SPÁROVÁNÍ
- N 16 PROVEDENÍ NOVÉHO ZTUŽUJÍCÍHO VĚNCE, VIZ
- N 17 F- PROVEDENÍ INTERIÉROVÉ POVRCHOVÉ ÚPRAVY DLE PŘÍSLUŠNÉ SKLADBY
- N 18 REALIZACE NOVÉHO DŘEVĚNÉHO OBKLADU Z FASÁDNÍCH PALUBEK P+D NA DŘEVĚNÝ ROŠT, NATĚR LAZUROU VE TŘECH VRSTVÁCH
- N 19 MONTÁŽ NOVÉHO UNIOVÉHO ODVODNOVACÍHO ŽLABU ACO DRAIN MULTILINE V100S h=150mm, S POZINKOVANÝM DĚROVANÝM ROŠTEM, DOPLNĚNO O VTKOVOU VPUSŤ 0,5m S PŘÍPOJOVACÍ MANŽETOU PRO ŽLABY
- N 20 MONTÁŽ VENTILAČNÍ MŘÍŽKY NA FASÁDU PRO ODVĚTRÁNÍ MÍSTNOSTI PRO SDĚLOVACÍ ZAŘÍZENÍ

výškový systém: BpV

±0,000 = PODLAHA 1.NP = 361,150 m n.m. BpV

Tato dokumentace je určena pro vydání stavebního povolení v rozsahu pro provádění stavby . Projektant nenese odpovědnost při použití na jiný, než uvedený účel. Při jakémkoliv nesouladu projektu se skutečností nutno konzultovat s projektantem.

INVESTOR/CLIENT: Správa železnic, státní organizace Dlážděná 1003/7, 110 00 Praha 1 – Nové Město IČ: 70994234		 <b>SPRÁVA ŽELEZNIC</b>		GENERALNI PROJEKTANT/GENERAL DESIGNER: STAV MORAVIA spol. s r.o. Jiráská 570/30 702 00 Ostrava IČ: 479 77 655			
ZPRACOVATEL PROJEKTOVÉ ČÁSTI/AUTHOR OF DESIGN SECTION:  STAV MORAVIA spol. s r.o.   Jiráská 570/30, 702 00 Ostrava   IČ: 479 77 655							
ZODPOVĚDNÝ PROJEKTANT/AUTHORIZED DESIGNER:  ING. RADIM ŠUBA  ČKAIT – OBOR IP00 – Č. 1101477			HLAVNÍ INŽENÝR PROJEKTU/CHIEF PROJECT ENGINEER:  ING. MAREK SZOTKOWSKI  TEL: (+420 603 934 281)		KRESLIL/DESIGNER:  ING. MAREK SZOTKOWSKI		
MÍSTO AKCE/REGION:      parcela č. 395, 1199/1 v k. ú. Střítež [757934]							
AKCE/PROJECT:  STŘÍTEŽ U ČESKÉHO TĚŠINA ON – OPTIMALIZACE BUDOVY ZASTÁVKY – PD					DATUM/DATE:                      02. 05. 2023		
					FORMÁT VÝKRESU/FORMAT:    297 x 800		
					MĚŘÍTKO/SCALE:                      1:50		
OBSAH/CONTENT :              D.2.2.1 – ARCHITEKTONICKO – STAVEBNÍ ŘEŠENÍ					STUPEŇ PD/LEVEL:  <b>DSP</b> (v podrobnosti pro provádění stavby)		
ST.OBJEKT/BUILD.OBJECT :    S0.01 – BUDOVA ZASTÁVKY							
NÁZEV VÝKRESU/DRAWING:  POHLEDY – NOVÝ STAV							
					ČÁST DOKUM./PART:              D.2.2.1.b		Č. VÝKR./NUMBER:  15